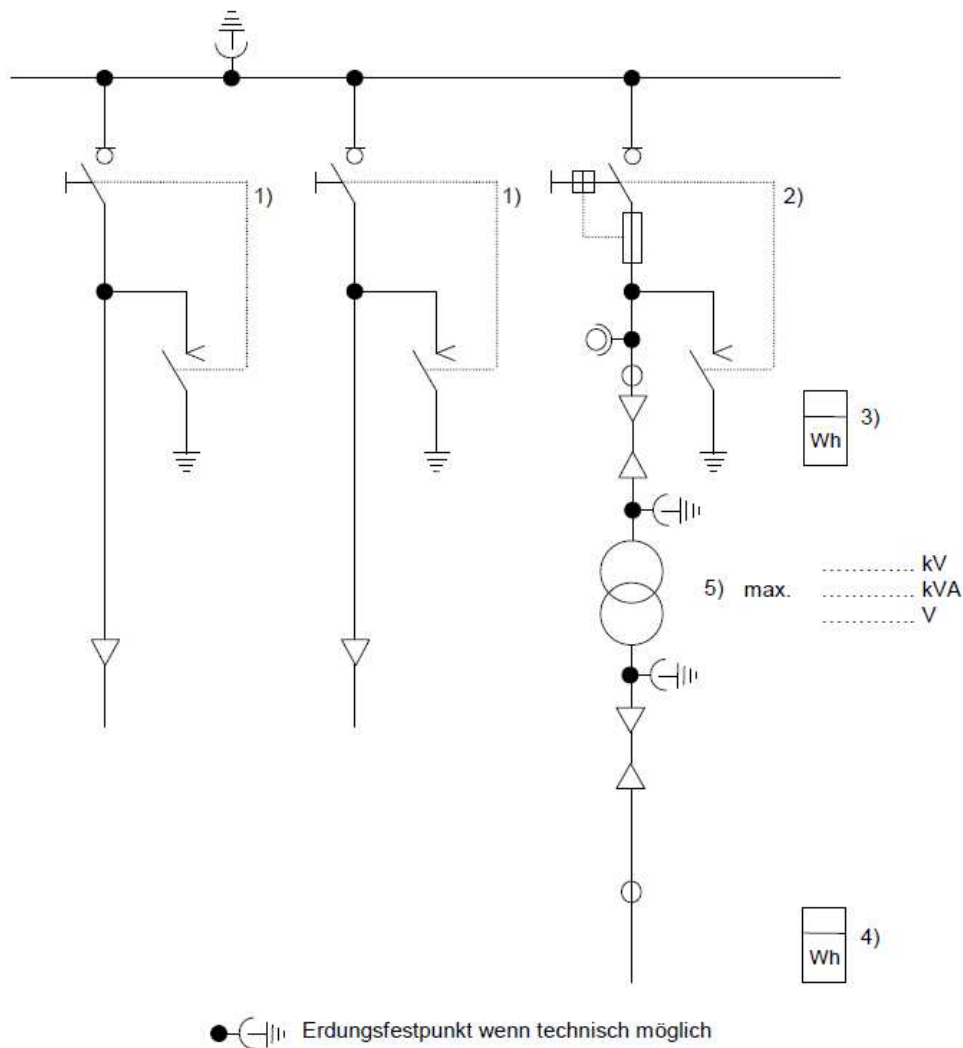


Anlage 2 zu Netzanschlussvertrag

Übersichtsschaltplan

Schematischer Übersichtsschaltplan für eine Übergabestation mit einem Transformator und zwei Netzbetreiber-Einspeisungen. (entsprechende Eigenschaften sind anzukreuzen bzw. anzugeben.)



- 1) Lasttrennschalter
 Leistungsschalter mit Schutzeinrichtungen
- 2) Lasttrennschalter mit HH-Sicherungen
 Leistungsschalter mit UMZ
- 3) Mittelspannungsseitige Messung
- 4) Niederspannungsseitige Messung
- 5) es sind mehrere Transformatoren eingebaut
(Aufstellung ist gesondert beigefügt)

Vereinbarte Versorgungsspannung	kV
Höchste Spannung für Betriebsmittel	kV
Bemessung-Stehblitzstoßspannung (gemäß DIN EN 60071)	kV
Bemessungs-Kurzzeitstrom (Bemessungs-Kurzschlussdauer 1 s)	≥ kA
Bemessungs-Stoßstrom bzw. Bemessungs-Kurzschlusseinschaltstrom	≥ kA
Bemessungsbetriebsstrom	 A
	Sammelschiene A
	Netzbetreiber-Schaltfeld A