

Ihre Moderne Messeinrichtung

Iskra MT175-D1A52-V22-K0t

Kurze Erläuterung zum Nutzen der Funktionen Ihrer modernen Messeinrichtung.

Standardanzeige

Anzeige Tariflos

Bezug 1.8.0 aus dem
Netz der SWJ GmbH



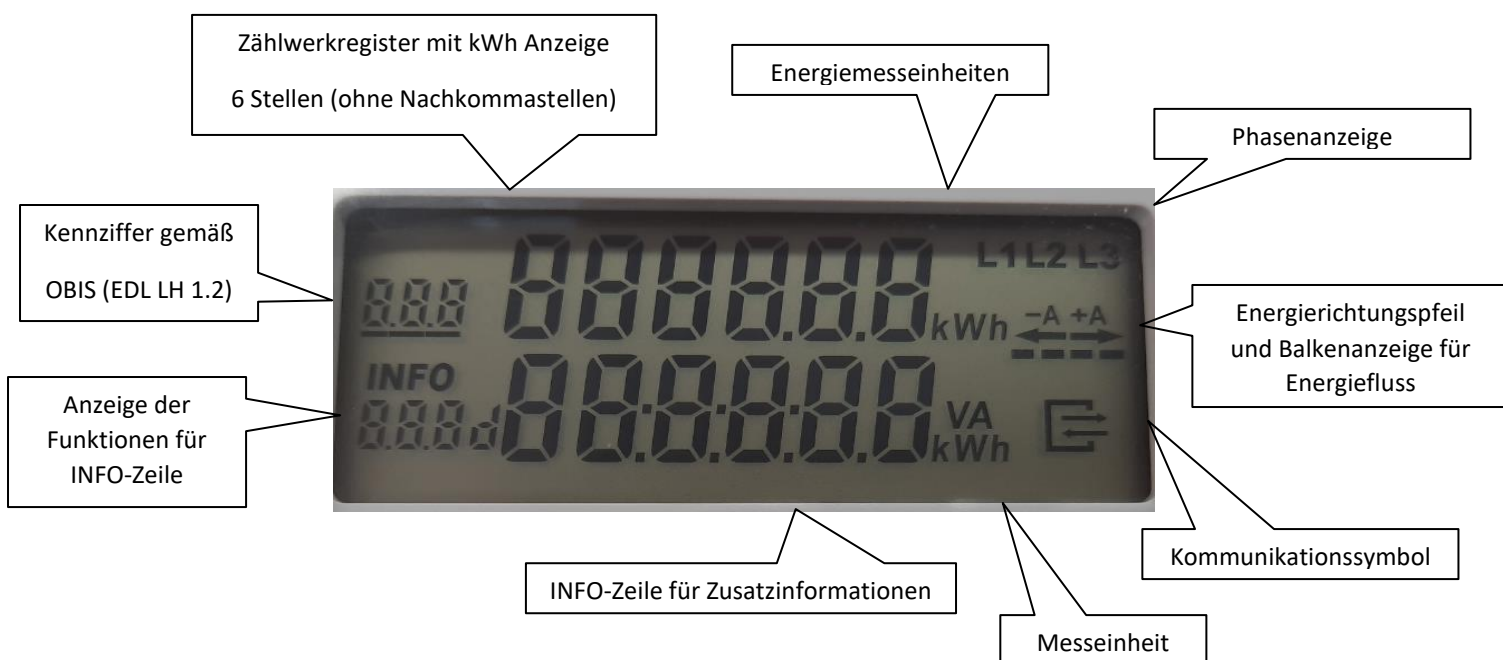
Anzeige Tariflos

Lieferung 2.8.0 an das
Netz der SWJ GmbH



Die Anzeige wechselt ca. alle 8 Sek. zwischen den Tarifen.

Das Display und seine Informationen

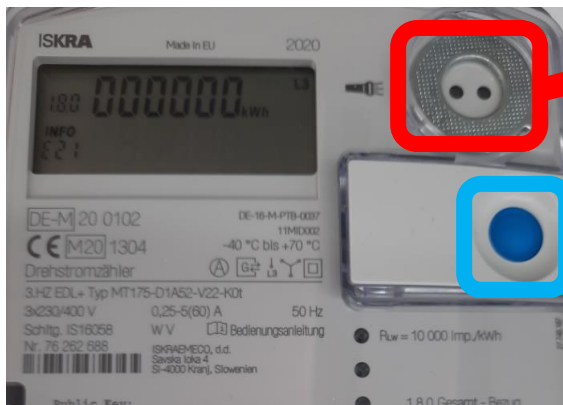


Zusatzinformationen nach Betätigung des Tasters

Ihre moderne Messeinrichtung stellt Ihnen verschiedene Informationen bereit. Um an diese zu gelangen, ist die Eingabe Ihrer persönlichen PIN erforderlich. Für diese PIN wenden Sie sich bitte an Ihren Messstellenbetreiber Stadtwerke Jülich.

Zaehlerwesen@stadtwerke-juelich.de

Die Bedienung erfolgt mit Hilfe eines „optischen Tasters“ oder mechanischen Tasters (blauer Punkt)



Der „optische Tastendruck“ erfordert eine Taschenlampe oder andere Lichtquelle von 400 Lux.

Bei der Bestätigung des Tasters wird unterschieden zwischen:

- „kurzer Tastendruck“ – kleiner ca. 2 Sek.
- „langer Tastendruck“ – größer ca. 5 Sek.

Nach ca. 120 Sek. ohne Tastenbetätigung wechselt der Zähler in den Normalbetrieb.

Eingabe der PIN

Mit der Lichtquelle einmal über den im oberen Bild gezeigten „roten Kreis“ fahren oder den blauen Knopf drücken bis folgende Anzeige nach einem kurzen Displaytest erscheint.



An der ersten Stelle erscheint eine Null.

Nach jedem „kurzen Tastendruck“ wird die Stelle hochgezählt:

0 -> 1 -> 2 -> ... 9 -> 0 -> usw.

Wenn die auszuwählende Zahl an der ersten Stelle erscheint, so ist eine Pause von ca. 3 Sek. einzuhalten. Danach wird die Zahl übernommen und an der zweiten Stelle erscheint ein Null.

Diese Prozedur für die weiteren 3 Stellen wiederholen.

Ist der PIN-Code korrekt, werden Automatisch die INFO-Anzeigen eingeblendet.

Info-Anzeigen

Folgende Information können angezeigt bzw. eingestellt werden:

Kürzel unterhalb INFO im Display	OBIS Code Stromrichtung	Option	Angezeigte Information
E21			Unbedeutend, keine Maßnahme erforderlich
Pin			PIN-Code erforderlich
P			Momentanleistung Bezug in Watt
E	1.8.0		Verbrauch über eigenen Zeitraum
E	2.8.0		Lieferung über eigenen Zeitraum
E		CLr	eigener Zeitraum auf 0 Setzen
1d	1.8.0		Verbrauch letzten 24 h (Tag)
7d	1.8.0		Verbrauch letzten 7 Tage (Woche)
30d	1.8.0		Verbrauch letzten 30 Tage (Monat)
365d	1.8.0		Verbrauch letzten 365 Tage (Jahr)
1d	2.8.0		Lieferung letzten 24 h (Tag)
7d	2.8.0		Lieferung letzten 7 Tage (Woche)
30d	2.8.0		Lieferung letzten 30 Tage (Monat)
365d	2.8.0		Lieferung letzten 365 Tage (Jahr)
HIS		CLr	Historische Verbrauchswerte löschen
0.2.2			Informationseben verlassen

Nach korrekter PIN-Eingabe folgt die Anzeige der **Momentanleistung P** in Watt.

Dies ist die Gesamtleistung all der elektrischen Geräte, die im Moment elektrische Energie aus dem Netz ziehen. Dieser Werte wird ständig aktualisiert.

Durch kurzes betätigen des Tasters werden folgende Werte Angezeigt:

Ihr Verbrauch über einen eigenen Zeitraum **E („Energie Tacho“)** in kWh. Dieser wird bei der ersten Inbetriebnahme der modernen Messeinrichtung gestartet.

Unter **E CLr** können Sie den eigenen Zeitraum löschen (wieder auf Null setzen). Dazu bei der Anzeige von E CLr ca. 5 Sekunden den Taster betätigen bis „E CLr on“ gezeigt wird.

Der Energie Tacho wurde auf 0 kWh zurückgesetzt. Dieser Vorgang kann beliebig oft wiederholt werden.

Es folgenden, falls vorhanden, die historischen Werte für Bezugsrichtung +A:

Tag (**1d**) -> Woche (**7d**) -> Monat (**30d**) -> Jahr (**365d**)

Sowie die Lieferrichtung -A:

Tag (**1d**) -> Woche (**7d**) -> Monat (**30d**) -> Jahr (**365d**)

HIS CLR löscht alle historischen Werte bei langem Tastendruck. Display zeigt „Clr on“.

Historische Werte

Ihre moderne Messeinrichtung speichert Ihren Energieverbrauch für bis zu 730 Tage. Diese Informationen können Sie wie folgt einsehen:

Bis zur Ansicht historischer Werte springen z.B. 1d (Verbrauch letzter Tag)

Langer Tastendruck. Es folgt der Wert -1 in der oberen Zeile.



Gleichzeitig steht in der unteren Zeile der aktuelle Energiewert für die letzten 24 h.

Ein weiterer kurzer Tastendruck zählt den Counter hoch auf: -2. In der unteren Zeile steht dann der Wert vom Vortag.

Diese Funktion ist auf alle historischen Werte für 7, 30 und 365 Tage anwendbar.

Maximaler Counter:

730 für „1d“ (Tag)

104 für „7d“ (Woche)

24 für „30d“ (Monat)

2 für „365d“ (Jahr)

Durch einen langen Tastendruck gelangen Sie wieder in das normale Menü.

Kundenbereich verlassen

Um den Bereich der zusätzlichen Verbrauchsinformationen wieder vor dem Zugriff anderer Personen zu schützen bis zu dem Menüpunkt 0.2.2 durch mehrmaligen Tastendruck Vorblättern.



Taster für mind. 5 Sekunden gedrückt halten.

Die Anzeige der zusätzlichen Informationen ist nun ausgeschaltet und kann nur durch erneute PIN Eingabe freigeschaltet werden.